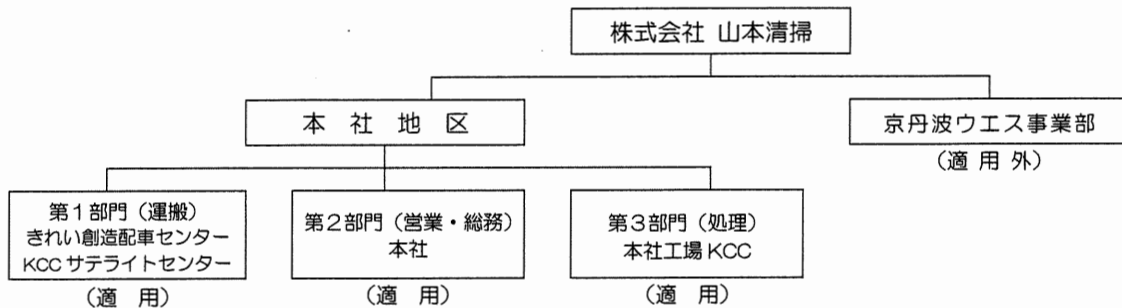


環境マネジメントシステムの適用範囲

1. 株式会社山本清掃 本社地区の環境マネジメントシステムは JIS Q 14001:2015 に準拠し、当社が規定する外部及び内部の課題、順守義務を考慮して、下記に示す当社のすべての組織、及び同敷地の内で当社の業務を行う外部委託業者の活動、製品及びサービスのすべてに適用する。(以下、適用範囲を当社と言う)

- ◆本社及び本社工場KCC : 京都市伏見区横大路千両松町 196-1
きれい創造配車センター : 京都市南区上鳥羽中河原町 11 番地
KCC サテライトセンター (駐車場) : 京都市伏見区横大路天王前 87-12

- ◆業 務 内 容 : 一般廃棄物の処理、産業廃棄物の収集運搬及び処分、資源ごみのリサイクル



- ◆人的適用範囲 : 当社の役員、社員、パート・アルバイト等を含む全従業員
但し、現在、同敷地の内で当社の業務を行う常駐する外部委託業者はいない

2. 本適用範囲を文書化して、役員、社員、パート・アルバイト等を含む全従業員に周知すると共に、取引先等の利害関係者にも開示します。

最終改訂日
2024年04月01日

株式会社 山本清掃
トップ マネジメント 山本智也